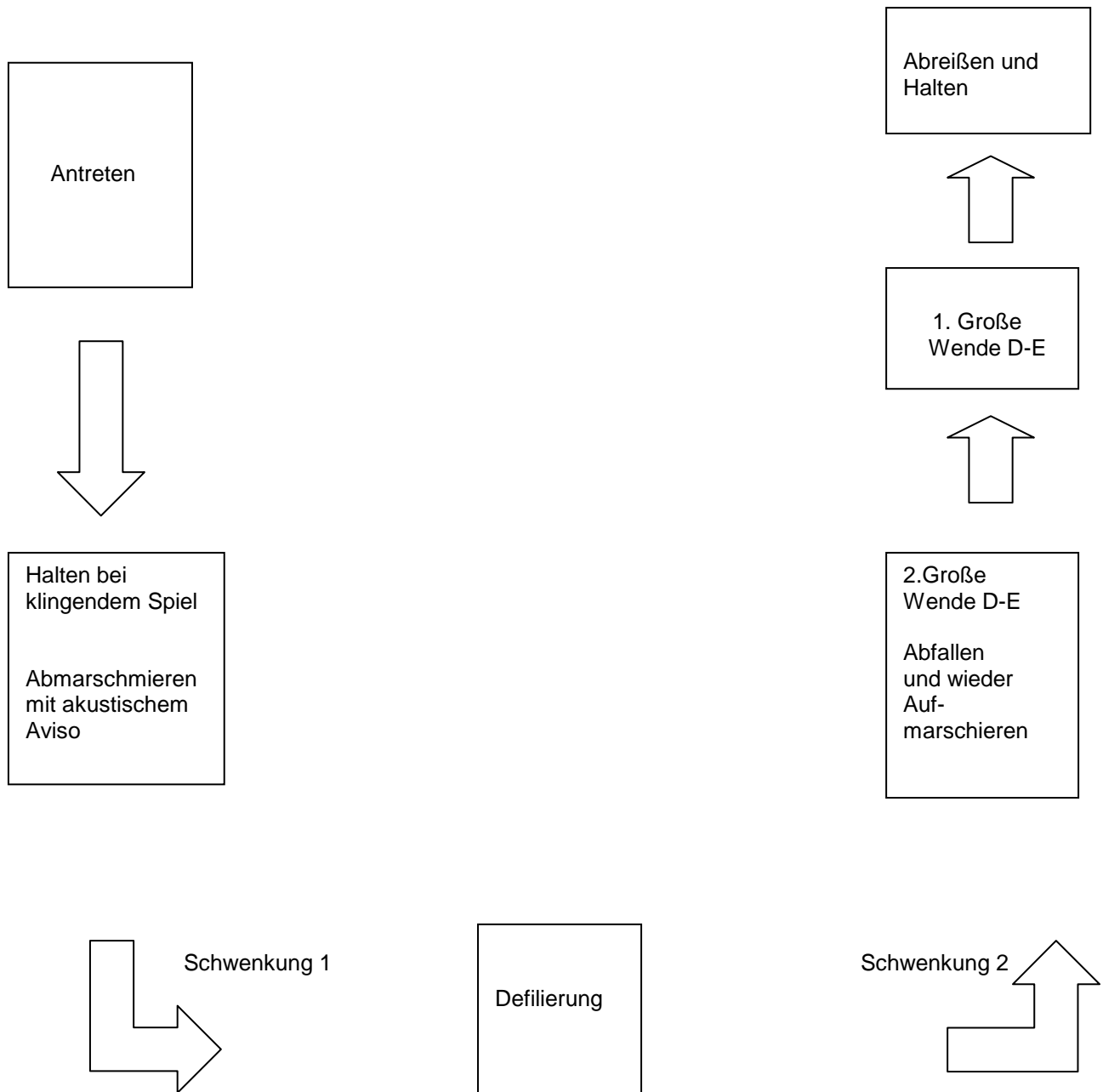


Lageplan Sportplatz Möggers – direkt beim Festgelände



Legende:

Die Platzmaße sind mit 70 auf 40 m eher klein gehalten, darum sind zwei Schwenkungen zu absolvieren wobei nur die erste bewertet wird. Das **Abreißen und Halten auf Stockzeichen bei Defilierstreich** erfolgt je nach Bewertungsstufe am Schluss. Die Stabführer werden darauf hingewiesen, bei ihrer Vorbereitung auf Grund der kleineren Platzverhältnisse auf einen raschen Ablauf Rücksicht zu nehmen. Im Übrigen sind die Wettbewerbsbestimmungen des ÖBV-geltend.